



## Dam Cranzahl

## Talsperre Cranzahl

### Description

The starting point of the hike is the dam Cranzahl. It was built in the early 50's, and supplies a large part of the region with drinking water.

First you walk over the dam. From there, you have a wonderful view. You can also see in the Pöhlberg. Closer is the Bärenstein.

When you arrived the other side of the dam, a very good path leads into the forest. The track is now exclusively in the forest. After a few minutes, you will reach a shelter, after this shelter, turn left.

Again, after a short time you past a stream. Now you have about half of the path taken behind you.

The path leads you through the forest, back to the starting point of the hike.

### Streckenbeschreibung

Ausgangspunkt der Wanderung ist die Talsperre Cranzahl. Sie wurde Anfang der 50er Jahre gebaut und versorgt einen Großteil des Erzgebirges mit Trinkwasser.

Die Wanderung führt als erstes über die Staumauer. Von dort hast Du einen wunderschönen Blick über die Talsperre. Außerdem kannst Du in der Ferne den Pöhlberg sehen. Näher dran ist der Bärenstein.

Wenn Du auf der anderen Seite der Staumauer angekommen bist, führt dich ein sehr gut ausgebauter Weg in den Wald. Die Strecke verläuft jetzt ausschließlich im Wald. Nach nicht all zu langer Zeit, gelangst Du an eine Schutzhütte, nach dieser hältst Du dich links.

Wiederum nach kurzer Zeit kommst Du an einem kleinen Bächlein vorbei. Dieses dient als Zufluss der Talsperre. Nun hast Du etwa die Hälfte des Weges hinter Dich gebracht.

Weiter geht es durch den Wald, wieder zum Ausgangspunkt der Wanderung.

**Location:** Germany, Saxony, Ore Mountains / Deutschland, Sachsen, Erzgebirge

**Landscape/Landschaft:** Forest / Wald

**Condition/Kondition:** easy, leicht

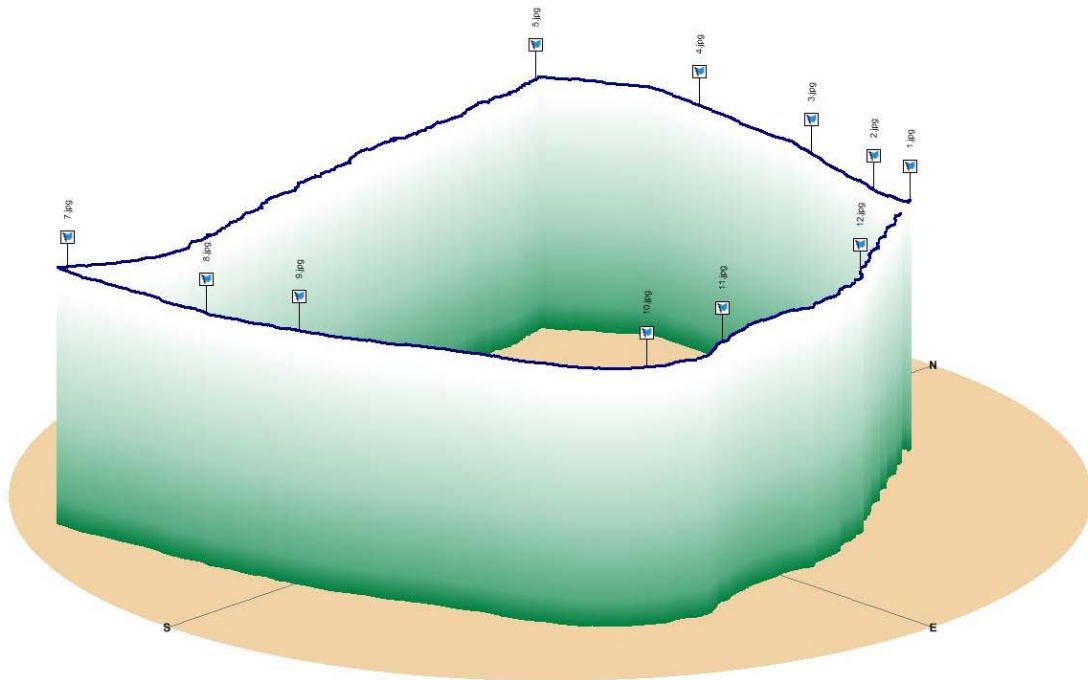
**Length/Länge:** 4,2 km

**min. height/min. Höhe:** 709 Meter

**max. height/max. Höhe:** 762 Meter

**Difficulty/Schwierigkeit:** easy / leicht

**Route/Strecke:** Path through the forest / Waldweg



## Equipment

For this easy Tour, no special equipment is necessary.

## Approach

The approach is via Chemnitz, in the direction to Oberwiesenthal. After the village Kühberg, turn right towards Cranzahl. Shortly before the railroad crossing the road, go left towards the dam.

## Features

This tour is particularly suitable for families. The paths are well developed. You can walk this tour with a stroller.

## Points of Interest/Interessante Punkte

- [Talsperre Cranzahl](#)
- [Gemeinde Cranzahl \(Sehmatal\)](#)
- [Bärenstein](#)

## Ausrüstung

Für diese leicht zu wandernde Tour, ist keine besondere Ausrüstung notwendig.

## Anfahrt

Die Anfahrt erfolgt über Chemnitz, Richtung Oberwiesenthal. Nach dem Ort Kühberg führt eine Straße Richtung Cranzahl. Kurz vor dem Bahnübergang führt eine Straße links Richtung Talsperre.

## Eigenschaften

Diese Tour ist besonders für Familien geeignet. Die Wege sind gut ausgebaut. Aufgrund der wenigen Steigungen, kann man diese Tour auch bequem mit einem Kinderwagen zurücklegen.

## Pictures/Bilder



Memorial\_Denkmal



Dam\_Staudamm



View tot he Pöhlberg\_Blick auf den Pöhlberg



Dam Cranzahl\_Talsperre Cranzahl



Dam Cranzahl\_Talsperre Cranzahl



View to the Bärenstein\_Blick auf den Bärenstein



Dam Cranzahl\_Talsperre Cranzahl



Path\_Weg



Path\_Weg



Paßklausenturm und Rittergut in Tannenberg



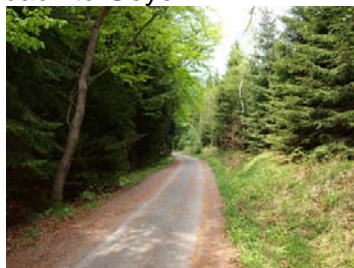
Rückweg nach Geyer/Path back to Geyer



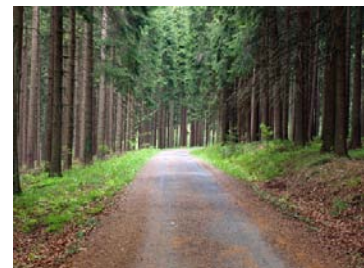
Stream\_Bach



Path\_Weg



Path\_Weg



Path\_Weg